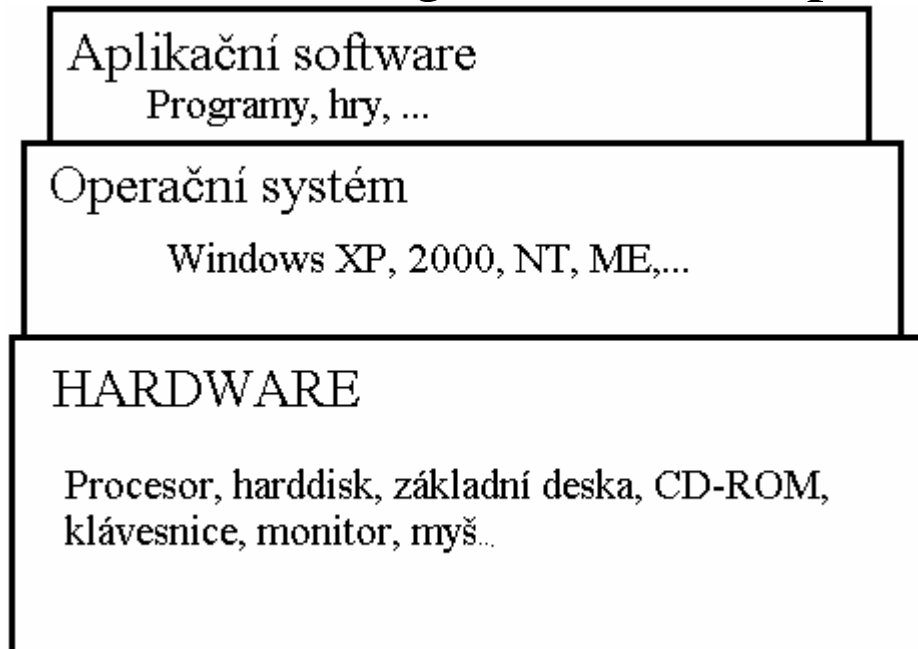


SOFTWARE

- **programové vybavení počítače**
(nemůžeme si na něj sáhnout)

Bez SW nemůže PC fungovat. Schéma počítače:



Druhy programů:

1. Systémové programy – řídí, umožňují a usnadňují chod a správu PC

- Operační systémy – Windows, Linux,...
- systémové utility – kontrolují výkon procesoru, atd.
- obslužné programy – řídí nebo spravují součásti hardwaru či softwaru PC – Průzkumník, Total Commander,...
- komprimační programy – umožňují zhustit soubory tak, že zabírají méně místa – WinRAR, WinZIP,...
- antivirové programy – slouží k odhalování a ničení virů – AVG, Avast, NOD 32,...

2. Obecné uživatelské programy – jsou určeny pro rozmanité všeobecné využití širokým okruhem uživatelů.

- Textové editory – dělá z PC velmi chytrý psací stroj (Word, Writer, Poznámkový blok,...)
- Grafické editory – vytváření, úpravy a tisk obrázků z PC (Corel Draw, Adobe Photoshop, Zoner Callisto, Irfanview,...)
- Databázové systémy – shromažďování, třídění a zpracování velkých skupin údajů (Access, Bakaláři,...)
- Tabulkové kalkulátory – vytváří tabulky, ve kterých lze počítat různé údaje i vykreslovat grafy (Excel, Calc,...)
- Prezentační programy – umožňují tvorbu prezentací obsahujících texty, obrázky, grafy i videa (PowerPoint, Impress,...)
- Programy pro zpracování zvuku a obrazu (win Media Player, WinAmp, BSPlayer, Windows Movie Maker, VirtualDUB, Adobe Premiere,...)
- Plánovací a organizační programy – el. záznamník k vedení el. poznámek
- Komunikační programy – k el. poště (Outlook Express, MS Outlook, Thunderbird, ICQ, Miranda, ...)
- Programovací programy – slouží k vytváření jiných programů i her (Visual Basic, C++, Java,...)

- Zábavné programy – hry

3. Zvláštní uživatelské programy – byly vytvořeny pro zvláštní účely nebo pro omezený okruh uživatelů. Jsou vytvářeny na objednávku. Např.: informační systémy podniků a institucí, ekonomické a účetní programy, programy pro řízení strojů,...

Operační systém

je nutný základní SW, bez kterého by PC nemohl pracovat. Je to „prostředník“ mezi HW a ostatním SW.

Co provádí OS:

1. Zajišťuje vstup dat z klávesnice a myši
2. Komunikuje s uživatelem
3. Spravuje komunikaci s externími zařízeními
4. Reaguje na chybové stavy programů
5. Organizuje přístup a využívání zdrojů PC.

Druhy operačních systémů

1. **MS-DOS** – jeden z prvních OS, byl spolehlivý, ale neměl grafické prostředí
2. **WINDOWS** – dnes nejpoužívanější systém s grafickým rozhraním. Obsahuje několik verzí (95, 98, 98SE, NT, ME, 2000, XP, Vista), ale teprve ty poslední jsou stabilní a výkonné.

3. **LINUX** – velmi spolehlivý, vhodný zejména pro řízení poč. sítí.

4. **OS/2** – velmi málo používaný OS, který je kvalitní, ale už se asi nerozšíří.

OPERAČNÍ SYSTÉM WINDOWS

Je výrobkem firmy MICROSOFT. První verze vznikla v 80. letech 20. století, kdy se jednalo o nadstavbu OS MS-DOS. Od roku 1995 je už WIN samostatným OS.

Verze:

Win 95 – nestabilní, málo propracovaný

Win 98, Win 98 SE – hodně používaný

Win ME, Win NT – vydané v roce 1999 a 2000, poměrně stabilnější, vhodné pro síť

Win 2000 – (je v učebně B), stabilní, výborný pro síť

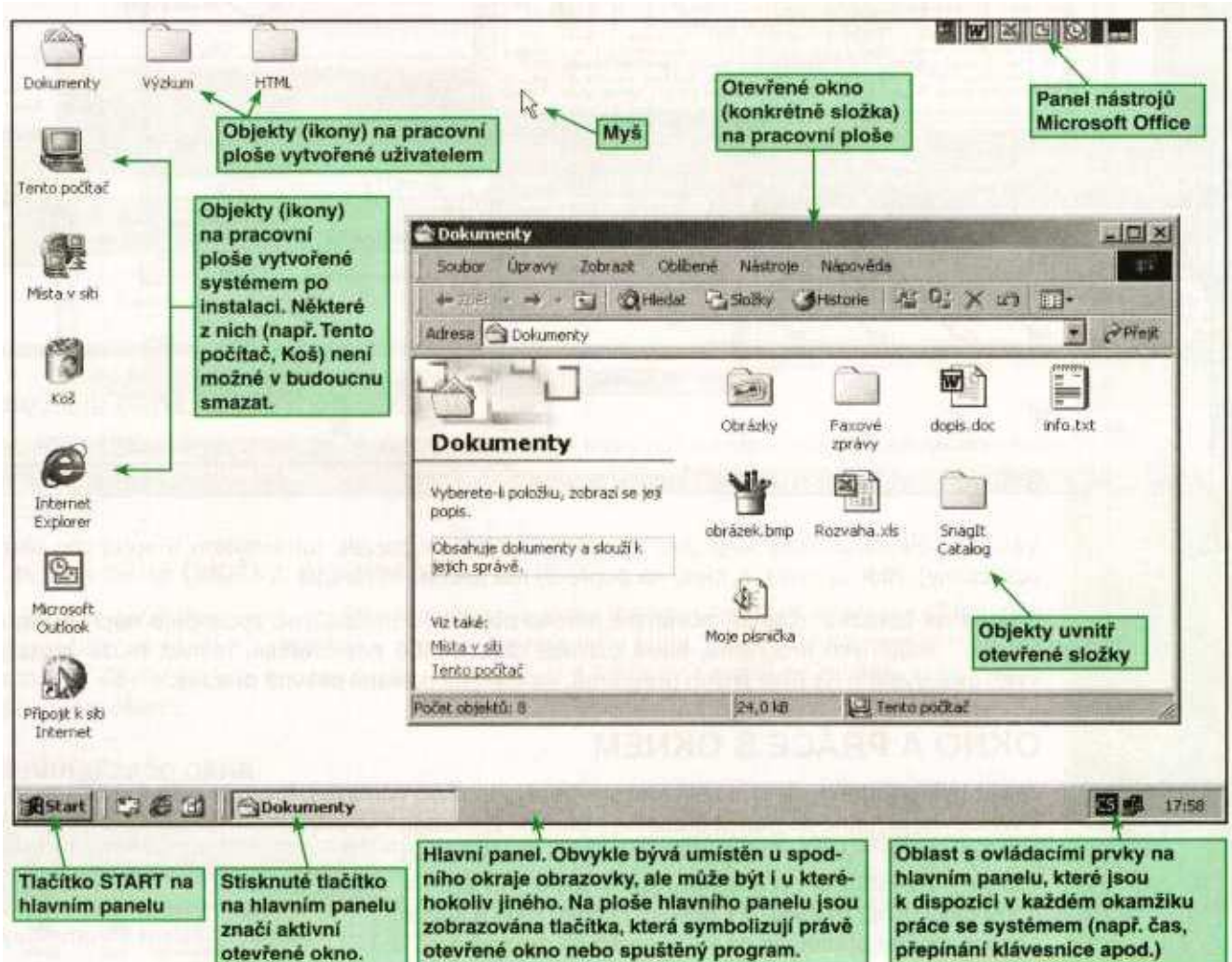
Win XP – vydaný v roce 2002, stabilní, velmi používaný, náročný na hardware.

Win Vista – vydaný v roce 2007, velmi náročný na HW, místo na disku. V dnešní době, ještě není vhodný pro domácí použití, musí se vyladit.

Rozdíly mezi verzemi jsou částečně ve vzhledu systému, funkcích, které nabízí, a poté ve stabilitě jednotlivých verzí. Pokud se uživatel naučí pracovat s jakoukoli z uvedených verzí, měl by zvládnout přechod na jinou verzi. Podstatné prvky jako struktury složek, uspořádání objektů, panelů a ovládacích prvků zůstávají ve všech verzích stejné.

Pracovní plocha Windows

- výchozím bodem pro všechny další operace ve Win. Na každém PC může vypadat trochu jinak, uživatel si ji může přizpůsobit vlastním potřebám. Jednotlivé části a prvky pracovní plochy vidíme na obrázku.

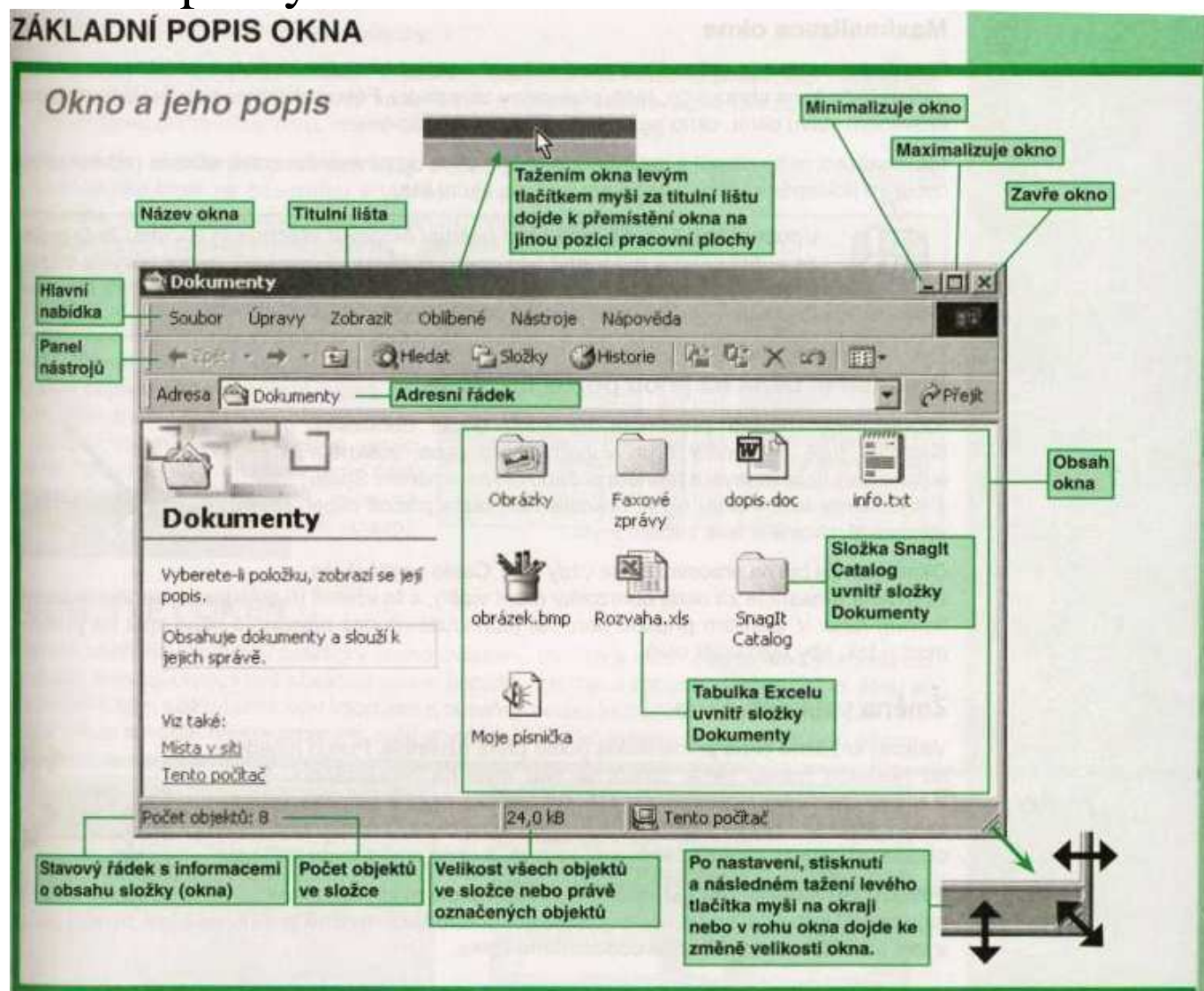


Okno a práce s oknem

okno je základní stavební jednotkou win. Pro práci s oknem, existují jednotlivé základní úkony:

- a) Otevření okna
- b) Zavření okna
- c) Minimalizace okna
- d) Maximalizace okna
- e) Přemístění na jinou pozici
- f) Změna velikosti okna
- g) Posuvníky v okně

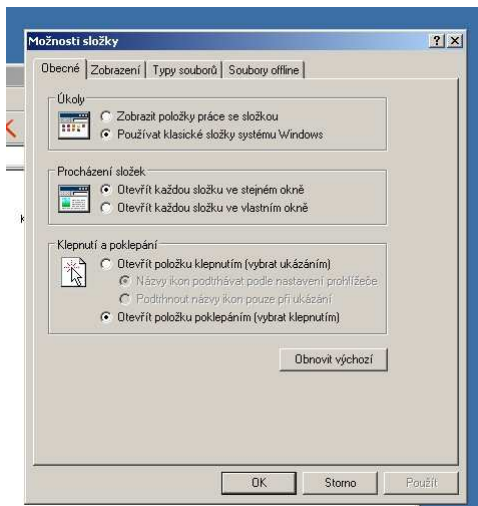
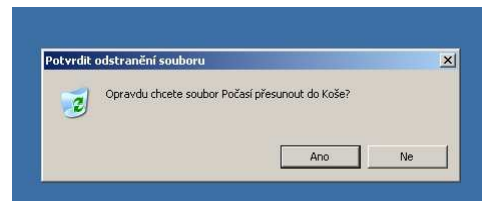
Části a prvky okna vidíme na obrázku.



Různé typy oken

1. Informační okno -

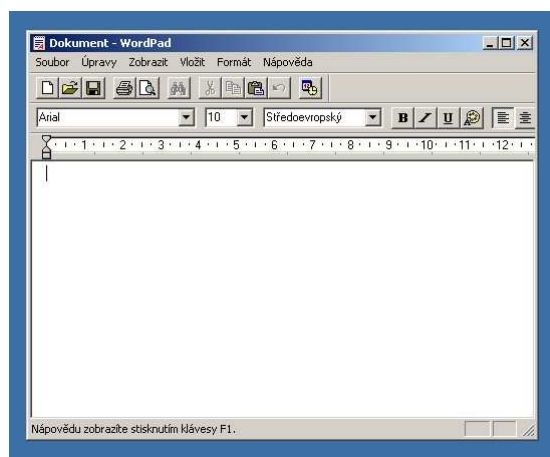
obvykle informuje o určitém stavu, případně dotazuje na další postup.



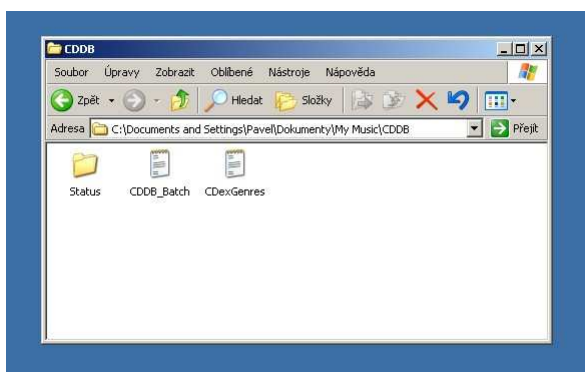
2. Konfigurační okno – obsahuje obvykle několik záložek, jsou zde tlačítka: **OK**, **Storno** a **Použít**

3. Aplikační okno – je v něm spuštěn konkrétní

program nebo aplikace, např. Word.



4. Okno klasické složky –

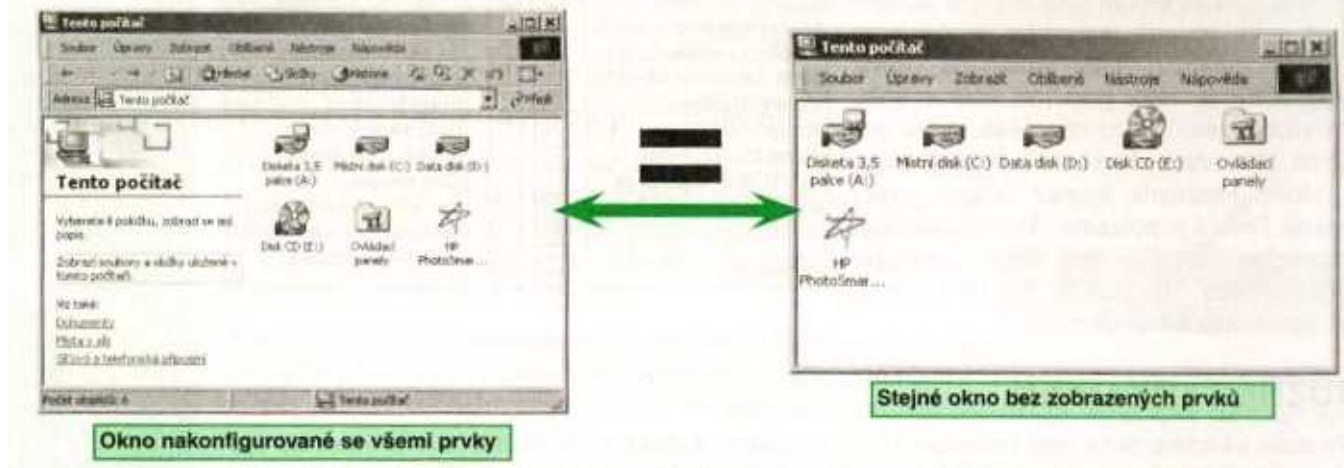


složka = adresář, přihrádka pro další podsložky nebo konkrétní soubory.

Zobrazení a konfigurace okna – složky

Každá složka ve WIN může po otevření vypadat jinak. Uživatel si ji může upravit tak, aby vyhovovala jeho požadavkům.

Různá konfigurace jednoho okna



Způsob zobrazení objektů:

Možné způsoby zobrazení objektů

Různé typy zobrazení objektů je možné aktivovat i pomocí hlavní nabídky - klepnutím na položku Zobrazit a poté na jednu z variant způsobů zobrazení.

Pomocí nabídky Zobrazit je možné i vyrovnat „rozházené“ ikony ve složce. Stačí klepnout na položku Seřadit ikony a poté zvolit jednu z nabídnutých variant.

Klepnutím na hlavičku jakéhokoliv sloupce v zobrazení Podrobnosti je možné seřadit objekty v okně právě podle tohoto sloupce (např. klepnutím na Velikost se objekty seřadí podle velikosti).

Podrobnosti - zobrazení objektů v této podobě nabízí detailní informace o každém objektu. Je vidět jeho velikost, typ, údaj o tom, kdy byl soubor (nebo složka) změněn, případně další parametry.

Název	Velikost	Typ	Změněno
Tabulky		Složka souborů	24.10.2003 9:04
Zprávy		Složka souborů	24.10.2003 9:03
angel	63 kB	Sekvence zařízení M...	14.8.2003 22:14
discothe	70 kb	Sekvence zařízení M...	14.8.2003 22:17
kras	3 254 kB	Adobe Acrobat Dok...	26.5.2003 20:10
mrakodrapy	75 kB	Obrázek JPEG	11.4.1998 18:24
Poznámka.txt	0 kB	Textový dokument	24.10.2003 9:04
Příháška			

Hlavní panel

- je lišta umístěná na jedné ze čtyř stran obrazovky. Po instalaci – vždy dole. Hl. panel obsahuje tlačítko START **1**, ikony pro snadné spuštění **2**, část pro zobrazování otevřených oken **3** a obdélník s hodinami a se seznamem právě spuštěných aplikací a procesů **4**.

1	2	3	4
---	---	---	---

Tlačítko START

nabídka tl. START se skládá ze tří částí. Položky horní části lze měnit, v souvislosti s nainstalovanými programy do PC (Office, antivir,...).

Zbylé dvě části STARTu měnit nelze a jejich položky jsou pevně dané:

a) Programy – obsahuje všechny nainstalované aplikace a programy, navíc *Příslušenství* a *Po spuštění*.

b) Dokumenty – usnadňuje práci s dokumenty, pamatuje si posledních 16 otevřených dok., které lze odtud otevřít bez jejich hledání...

c) Nastavení – obsahuje odkazy na základní konfigurační okna ve Win, která lze dále editovat:

- Ovládací panely
- Síťová připojení
- Tiskárny a faxy

- Hl. panel a nabídka START

d) Hledat – umožňuje hledání souborů a složek podle různých kritérií, např. jméno, datum, velikost,...

e) Nápořveda – aktivuje nápořvedu k systému Windows, obsahuje rejstřík.

f) Spustit – slouží pro přímé spuštění konkrétního programu – příkazová řádka (cmd, ping,..)

V nejspodnější části nabídky Tl. START je položka **Vypnout**, kde provádíme: restart, vypnutí, odhlášení, režim spánku ...

Operace s adresáři (složkami) a soubory

1. Procházení obsahem disku – začíná „Tento počítač“ ,...

je vhodné použít nějaký program (manažer), např. Průzkumník, Total Commander, Servant Salamander,...

2a) Vytvoření složky – Klik P tl. myši – položka „Nový“ – položka „Složka“ – zapíšeme jméno

2b) Vytvoření dokumentu(souboru) – Klik P tl. myši – položka „Nový“ – položka s typem nového dokumentu – zapíšeme jméno

3. Přejmenování objektu – klik L tl. myši na objekt, zbarví se modře – pak dvě možnosti, buď stisk F2 nebo

jeden klik L tl. myši – můžeme napsat nový název a
Enter.